

DOSSIER DE PRESSE

DOSSIER DE PRESSE

innovons ensemble pour le patient



UNE INITIATIVE MADE IN NORD-PAS DE CALAIS

CLUBSTER SANTE
ANNE-CÉCILE RIC : 03 28 55 90 66
www.clubstersante.com
acric@clubstersante.com

CHRU
SANDRINE DELABY : 03 20 44 60 36
www.chru-lille.fr
sandrine.delaby@chru-lille.fr



EN COLLABORATION AVEC :



AVEC LE SOUTIEN DE :



PRÉFET DE LA RÉGION
NORD - PAS-DE-CALAIS



SPONSOR OFFICIEL:



SOMMAIRE

❖ UNE INNOVATION COLLECTIVE: 30 ENTREPRISES ONT REVISITÉ L'HÔPITAL - Page 3



UNE INNOVATION COLLECTIVE : 30 ENTREPRISES ONT REVISITÉ L'HÔPITAL



→ UNE CO-RÉFLEXION INNOVANTE SUR L'HOSPITALISATION DE DEMAIN !

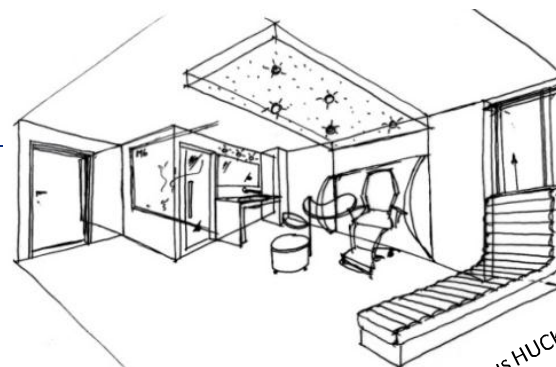
Le **Concept Room** est un projet original de **30 entrepreneurs du Nord-Pas de Calais**, membres de **Clubster Santé**, qui s'unissent pour concevoir, réaliser et présenter un **prototype** de chambre d'hôpital intelligente et design.

Ce projet, fédérateur et pédagogique pour innover à plusieurs, souligne la force et la complémentarité des compétences et des offres présentes dans le NORD – PAS DE CALAIS

La genèse du projet

Après une réflexion commune menée suite à la réforme des achats hospitaliers et une année de rencontres avec des spécialistes (centrales d'achats, acheteurs hospitaliers, économistes...), une opportunité s'est dessinée : **concevoir la chambre d'hôpital packagée qui répondra au mieux aux exigences hospitalières.**

Le **CHRU de Lille** s'est intéressé à cette démarche qui s'inscrit dans sa stratégie d'établissement : l'hôtellerie, le bien-être du patient, le développement durable et la maîtrise des coûts.



**UNE INNOVATION COLLECTIVE :
30 ENTREPRISES ONT REVISITÉ L'HÔPITAL**



UN PARTENARIAT EVIDENT

L'interaction des acteurs industriels du Nord-Pas de Calais et du CHRU de Lille a permis la mise en place d'une **conception de type *Living Lab*' qui associe tous les acteurs** : entreprises, personnel hospitalier (utilisateurs, acheteurs et techniciens), patients (maison des usagers) et universitaires.



LE CONCEPT ROOM BY



Réseau des entreprises de santé de la région Nord-Pas de Calais, Clubster Santé regroupe près de 150 membres et offre un cadre collectif favorisant les **échanges et la collaboration** (Présentation détaillée page 15).

Intégrée dans le Projet d'Établissement, la politique hôtelière a pour objectif de promouvoir une offre modernisée, potentiellement personnalisable, répondant qualitativement aux attentes des usagers et contribuant à l'avantage concurrentiel des pôles d'activités et à l'image de marque du **CHRU** (Présentation détaillée page 16).

EN COLLABORATION AVEC



Eurasanté est l'agence pour le développement économique du secteur santé de Lille Nord –Pas de Calais.

Ses objectifs sont de créer et requalifier des emplois régionaux en Biologie Santé et de développer le pôle Santé en région.



**UNE INNOVATION COLLECTIVE :
30 ENTREPRISES ONT REVISITÉ L'HÔPITAL**

➔ TEMOIGNAGES

*« 20 ans après l'idée de lancer un parc technologique à sa proximité immédiate, le **CHRU de Lille** voit revenir l'esprit pionnier et innovant autour d'Eurasanté avec l'intérêt majeur de voir travailler main dans la main l'hôpital et les entreprises »*

Yvonnick MORICE, Directeur Général du CHRU de Lille

*"Nous sommes là pour promouvoir un concept et interpeller les visiteurs du salon. Evidemment, c'est une opération de communication mais c'est surtout **un tremplin pour nous, les PME**. Ce qui importe le plus c'est que la chambre parle du **savoir-faire du Nord**, du "made in France". Ce n'est pas qu'on parle de Clinibed®. J'ai découvert des entreprises et une vraie dynamique s'est créée. **Il y a un esprit de travail en groupe comme si on était tous de la même entreprise"***

Yannick YHUEL, Directeur Général de Clinibed

UNE INNOVATION COLLECTIVE : 30 ENTREPRISES ONT REVISITÉ L'HÔPITAL

➔ DE L'IDEE A LA MISE EN OEUVRE

ÉTAPES CLÉS

2011 :

Naissance de l'idée et réflexion sur sa mise en œuvre

Soutien apporté par l'Etat et la Région pour la réalisation

Conception et design des prototypes

Test du concept auprès des soignants et des patients en forum

2012 :

Janvier-avril, réalisation des prototypes et assemblage de la chambre

15 mai, Présentation du prototype à la presse chez BIOLUME sur le Parc EURASANTE à Loos

22 au 25 mai, présentation de l'OPUS 1 à Hôpital Expo – Paris (cf page 7)

15 juin, bilan partenaires en région

PERSPECTIVES

Fédérer la réflexion hospitalière régionale

- ➔ grâce à l'expression des attentes des usagers et des professionnels de santé
- ➔ via une démarche pluriannuelle

Concevoir les solutions de *grande série*

- ➔ grâce aux groupes de réflexion
- ➔ grâce aux innovations futures

Booster la promotion du concept et de la démarche

- ➔ via une exposition permanente du prototype au CHRU de Lille
- ➔ via une promotion à l'international



**HÔPITAL EXPO :
UNE PRÉSENTATION
GRANDEUR NATURE**

➔ **PRÉSENTATION EN AVANT-PREMIÈRE DU CONCEPT ROOM
HÔPITAL EXPO – PARIS 22 AU 25 MAI 2012**

**Partenaire officiel de la Zone Confort de Vie
63 m² au cœur de l'exposition
6 conférences aux Rencontres du Développement Durable
1 plateau TV dédié**

**Salon leader des technologies et
services de santé en France**

24^{ème} édition

700 exposants

21 500 visiteurs

Manifestation biennale

2 événements associés :

HIT PARIS et le Congrès de la FHF

4 zones d'expositions dédiées

Plateau technique

Confort de vie

Logistique

Administration, gestion et services

www.hopitalexpo.com

Typologie de visiteurs

Professionnels de Santé

Industriels et prestataires de services

Représentants des administrations et institutions du secteur



Organisé par



Contact presse :
nathalie.boric@ubm.com

**UNE CONCEPTION ADAPTÉE :
UNE CHAMBRE INNOVANTE EN RÉPONSE
AUX NOUVELLES EXIGENCES**

➔ UNE CONCEPTION GUIDÉE PAR SES ORIENTATIONS

APPRENDRE A INNOVER ENSEMBLE

Une réflexion menée par plus de 30 entreprises qui aboutit à la réalisation concrète d'un prototype mettant en œuvre des produits, process et services innovants dans un projet unique entièrement dédié au patient.

OPTIMISER LA REVALIDATION DU PATIENT

Tous les choix d'aménagement (équipements et services) visent une optimisation des soins et la revalidation du patient en contribuant à sa remise en santé physique et intellectuelle.

RESPECTER UNE DEMARCHE DURABLE

Répondant aux exigences d'économies d'énergie, d'utilisation de matériaux recyclés, le Concept Room est ECO-RESPONSABLE.

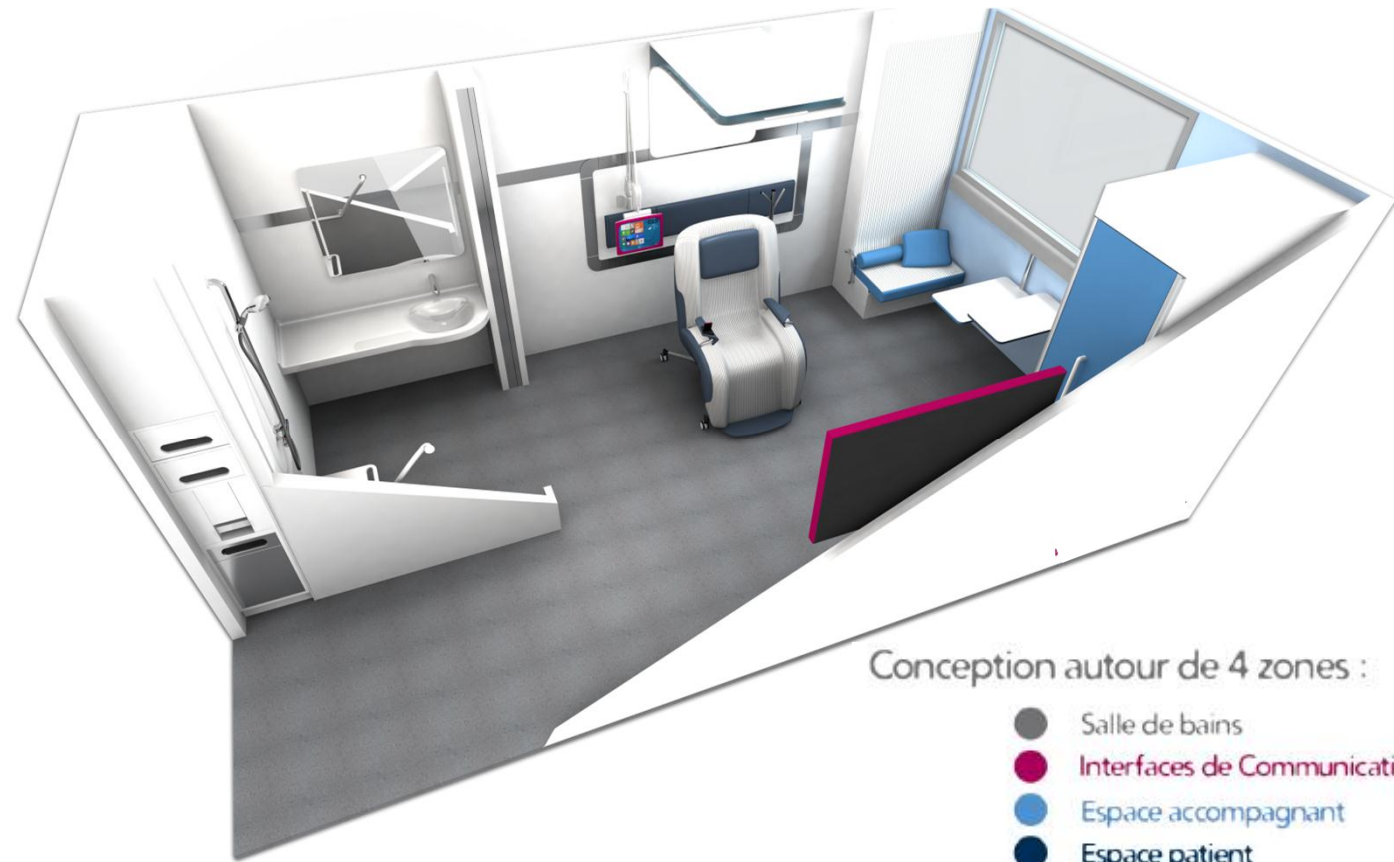
Les équipements innovants qui y sont présentés répondent aux contraintes liées à la réforme des achats hospitaliers et permettent une rationalisation des coûts.

INTEGRER LA CHAMBRE INNOVANTE DANS LES ANCIENS ET NOUVEAUX BATIMENTS

Grâce à son adaptabilité dans l'espace et à sa souplesse d'intégration, le Concept Room peut être intégré en package complet dans le bâti neuf ou en îlots dans les structures existantes.

LE CONCEPT ROOM :
4 INNOVATIONS MAJEURES
POUR UN AMÉNAGEMENT GÉNÉRAL OPTIMISÉ

4 INNOVATIONS MAJEURES
POUR UN AMÉNAGEMENT GÉNÉRAL OPTIMISÉ



L'ESPACE PATIENT

Un outil de revalidation au service du patient



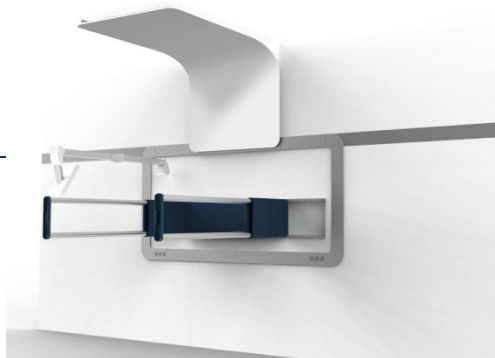
Un outil de revalidation au service du patient

Un Fauteuil-Lit revalidant

- Rend le patient mobile et autonome dans la chambre et l'hôpital
- Répond à 4 fonctions clés
 - En position fauteuil- cocon : Déplacement et Repos
 - En position allongée (dockée à la tête de lit): Soin et Sommeil

Une tête de lit multifonctions

- Facilite la pratique des soins (éclairage, fluides, barrières de lit, appel malade...)
- Rend le couchage rassurant et confortable
- Donne accès au multimedia



© Matthieu Verbeke, Designer



© Matthieu Verbeke, Designer

LA SALLE DE BAINS

Un espace optimisé à la lumière naturelle

Un espace modulable

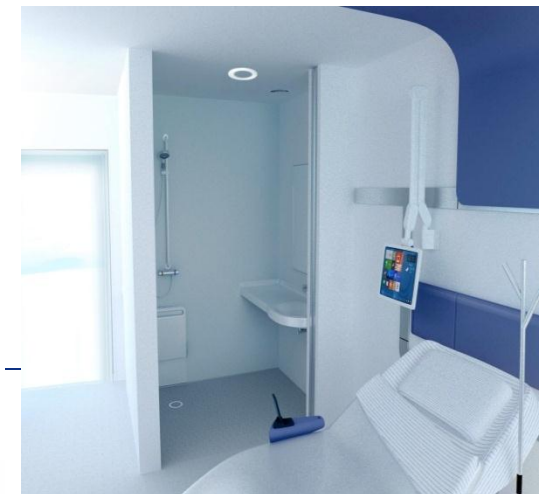
- Optimisant l'espace
- Respectant l'intimité du patient
- Laisant entrer la lumière naturelle

Un combiné WC-Douche Intelligent

- WC encastrables
- Clipsage du bassin sur les WC



© Matthieu VERBEKE, Designer



L'ESPACE ACCOMPAGNANT

Un espace convivial

Une banquette-lit rétractable

- Dotée d'une double fonction
 - Version fauteuil pour les visiteurs
 - Version lit pour le couchage de l'accompagnant

Un espace repas convivial

- 2 tables encastrables et réglables

Une zone de rangement optimisée :

- Ouverture facile
- Intégrant le réfrigérateur



© Matthieu VERBEKE, Designer



© Matthieu VERBEKE, Designer

LES INTERFACES DE COMMUNICATION

La technologie au service de l'utilisateur

UNE MOBILISATION SANS PRÉCÉDENT AUTOUR DU PROJET

LE CONCEPT ROOM

BY



Clubster Santé regroupe près de **150 entreprises de santé du Nord-Pas de Calais** et représente les 4 secteurs d'activités de la filière : les industries biomédicales ; les biotechnologies, la pharmacie et la nutrition ; les technologies de l'information et de la communication (TIC) de santé ; et enfin les services appliqués à la santé.

Les missions ?

Développer, promouvoir, représenter et animer cette filière à l'échelle régionale, en favorisant la mutualisation des moyens et des partenariats, mais également les échanges, la collaboration et le partage d'expériences et d'informations relatives au marché de la santé, à son organisation, ses exigences réglementaires et ses circuits de financement. **Le tout afin de permettre l'émergence de projets innovants, à l'instar du « Concept Room ».**

Le projet de Concept Room

Ce projet fait suite aux constats de la **Commission Vente** qui a permis de rencontrer des acheteurs hospitaliers et des centrales d'achat puis de tirer des conclusions sur la nécessité d'innover et de se regrouper.

30 PME membres de Clubster Santé ont donc souhaité s'unir pour **développer un prototype de chambre du futur, véritable vitrine des innovations collectives pour tester ainsi « grandeur nature » les services, outils et nouveaux usages qu'elles pourraient proposer aux établissements de santé.**

Les projets d'avenir

Les membres de Clubster Santé ont beaucoup **d'autres projets pour la suite.**

Au-delà de faire évoluer leur concept room, ils souhaitent aborder le marché des EHPAD et des maisons de retraite.

LE CONCEPT ROOM

BY



Centre Hospitalier Régional
Universitaire de Lille

Intégrée dans le Projet d'Établissement, la politique hôtelière a pour objectif de **promouvoir une offre modernisée**, potentiellement personnalisable, répondant qualitativement aux attentes des usagers et contribuant à l'avantage concurrentiel des pôles d'activités ainsi qu'à l'image de marque du CHRU.

Une démarche pluriannuelle

Pour le CHRU de Lille, ce concept room constitue la première étape d'une démarche pluriannuelle visant à:

- **Innover** et interpeller autour de l'exposition du concept room en fonction des typologies de chambre (EHPAD, ambulatoire, conventionnelle, soins de suite,...)
- **Réaliser des référentiels** en matière d'aménagement, d'équipement et d'accueil.
- Constituer une **base de données documentaire** des innovations mondiales sur ce sujet

Une expertise inédite

- Faire de cette démarche régionale une réelle **expertise nationale**
- **Accompagner les structures intéressées** dans leur démarche de mise en place de chambre innovante

HUMANIS, SPONSOR OFFICIEL

Humanis, acteur majeur de la protection sociale, couvre l'ensemble des besoins en retraite, prévoyance, santé et épargne de près de 10 millions de personnes en France et à l'étranger.

Un acteur santé de référence

En tant qu'expert santé, Humanis veille à entretenir le capital santé de ses adhérents en les accompagnant tout au long de leur vie, en particulier à partir de l'âge de 50 ans. Le Groupe entend ainsi leur garantir un accès à des soins et services de qualité et au meilleur coût.

Développer ses actions de prévention et d'accompagnement

En encourageant cette initiative innovante du « concept room », Humanis souhaite favoriser le rétablissement et le mieux-être des personnes qui font face à des problèmes de santé.

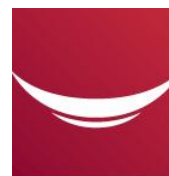
Coordonnées :

Fanny DHÉDIN

03 20 63 45 68

fanny.dhedin@humanis.com

www.humanis.com



Humanis

Protéger c'est s'engager

30 membres de Clubster Santé Acteurs du Concept Room

ACIME FRAME



www.acimeframe.com

Conçoit, fabrique et commercialise des unités mobiles pour le transfert et le soin des patients

Contact : Hervé DUBLY
hdubly@acimeframe.com / 03 21 10 25 30

ALTAO



www.altao.com

Conseil et accompagnement : stratégie, organisation hospitalière, optimisation de plateaux techniques, sécurisation du codage, de la chaîne de l'information médicale et de la facturation

Contact : Marc BROUCQSAULT
mbroucsault@altao.com / 03 20 06 50 44

ANALYTIC



www.medical.analytic-inventory.fr

Mise en place des systèmes de traçabilité pour les patients et dispositifs médicaux dans les établissements de soins

Contact : Geoffrey BRONINX
gbroninx@analytic-inventory.fr / 03 27 34 30 73

ARTELIA



www.arteliagroup.com

Ingénierie de la construction dans les domaines hospitaliers, SSR, psychiatrie et pour les personnes âgées

Contact : Guillaume DELMAR
guillaume.delmar@arteliagroup.com / 03 20 33 57 75

30 ENTREPRISES IMPLIQUÉES

BIOLUME



www.biolume.com

Conçoit, fabrique et commercialise des équipements et éclairages hospitaliers et biomédicaux

Contact : Jean-Luc CLAYE
claye@biolume.com / 03 28 16 04 80

BURIE & OPTILIA



www.burie.net

Conception, fabrication et installation de tous types de mobiliers et agencements multimatériaux éco-conçus

Contact : Luc de SAINT LOUVENT
luc.desaintlouvent@burie.net / 03 20 00 19 19

CARE&COMFORT



www.care-and-comfort.com

Solution médicale et multimédia au chevet du patient. Offre "Triple Play", accès au dossier médical, IPTV. Entièrement paramétrable et personnalisable

Contact : Olivier VERCAEMST
overcaemst@care-and-comfort.com / 03 66 72 80 51



www.clinibed.com

Medical Bedding - Fabricant Français de produits et d'équipements de confort pour le lit médicalisé et les besoins du patient alité

Contact : Yannick YHUEL
clinibed@clinibed.com / 03 20 02 23 60

30 ENTREPRISES IMPLIQUÉES

CUPPENS



Spécialiste dans l'aménagement intérieur de locaux professionnels : notamment locaux tertiaires, cliniques et hôpitaux

Contact : Christophe SAMIER
csamier@cuppens.fr / 03 20 62 99 62

DELABIE



Leader européen en robinetterie et équipements sanitaires pour collectivités

Contact : Delphine BUSSIERE
delphine.bussiere@delabie.fr / 03 22 60 22 70

DOMOSENS



Produits et solutions pour faciliter la vie ou le maintien à domicile, développer les services de proximité et maîtriser l'énergie ou l'environnement

Contact : Dominique VARLET
dominiquevarlet@free.fr / 03 69 61 81 77

ESIUM



Produits d'accessibilité pour l'accueil, l'information et le guidage des personnes aveugles et malvoyantes

Contact : Pierre VERSCHAEVE
p.verschaeve@esium.fr / 03 20 90 97 61

30 ENTREPRISES IMPLIQUÉES

ETHILOG



www.ethilog.net

Solutions modulables pour sécuriser la préparation et la dispensation de doses-unitaires ergonomiques en milieu hospitalier

Contact : Henry SHAW
henry.shaw@ethilog.com / 03 28 55 51 20

ETIBOXLIFE



EtiBox

www.etiboxlife.fr

Intègre les nouvelles technologies dans les secteurs de la santé, regroupées autour d'une tablette tactile pour les personnes âgées

Contact : Didier TAILLIEZ
d.taillez@etiboxlife.fr / 06 17 09 16 27

FORMATION SANTE



www.formactionsante.com

Accompagne les équipes soignantes dans leur projet de développement en ETP et en réhabilitation

Contact : Jean-Marie GROSBOIS
jmgrosbois@formactionsante.com / 03 20 22 04 69

GREENSHIELD



www.greenshield.fr

Produits pour le nettoyage et aseptisation respectueux de l'environnement

Contact : Mathieu CHARRET
mathieu.charret@greenshield.fr / 06 45 46 64 78

30 ENTREPRISES IMPLIQUÉES

HMS VILGO



www.homemedical.fr

Fabrication et distribution de mobilier hospitalier et médicalisé pour l'hospitalisation et le maintien à domicile

Contact : Christian JUDE
christian.jude@hms-vilgo.com / 03 20 84 81 50

LENREK INFORMATIQUE



www.lenrek.com

Editeur de logiciels pour hôpitaux et cliniques spécialisé dans l'organisation de la logistique de soins

Contact : Franck WYNEN
franck.wynen@gmail.com / 09 50 27 80 15

MAD & TECH



www.madetech.fr

Intègre des technologies électriques pour tous types de bâtiments résidentiels, commerciaux, tertiaires et santé

Contact : Marc ROYER
marc.royer@madetech.fr / 06 05 34 16 65

MANING



www.maning.fr

Société d'ingénierie de la construction. Programmation, assistance à Maîtrise d'Ouvrage et Maître d'œuvre dans le domaine de la santé.

Contact : Karine FOURNIER
karine.fournier@maning.fr / 03 20 10 19 20

30 ENTREPRISES IMPLIQUÉES

NCS



www.ncs.fr

Entreprise spécialisée dans les technologies de communication, le transport de données, le stockage et le traitement de l'information

Contact : Pierre LEDUCQ
pierre.leducq@ncs.fr / 03 21 23 76 76

POLYECIM



www.polyecim.fr

Spécialiste dans la fabrication de toutes pièces en composite verre/résine

Contact : Franck PAUTROT
franck.pautrot@polyecim.fr / 02 40 45 83 32

PRESTHOME



www.presthome.fr

Fabricant de mobilier médical
Lits, fauteuils

Contact : Laurent WINKA
laurent.winka@presthome.fr / 03 28 55 90 60

PRO SANTEA



www.pro-impec.fr

Entretien de tous locaux, nettoyage, travaux exceptionnels, travaux de vitrerie, prestations spécifiques dans les domaines de la santé, de l'industrie et du tertiaire

Contact : Corinne DRUART
corinnedruart@pro-impec.fr / 03 20 40 63 63

30 ENTREPRISES IMPLIQUÉES

RESINOR



www.resinor-h2r.com

Réalisations monoblocs, autoportées,
résistantes aux agressions physiques et
chimiques

Contact : Jean-Luc CLAYE
claye@biolume.com / 03 27 90 19 06

SF PRECISION



www.sf-precision.fr

Conçoit, fabrique et assemble des
composants et des produits sensibles et
à haute technicité

Contact : Stéphane CREPY
s.crepy@sf-precision.fr / 03 22 30 40 10

SRDEP



www.srdep.com

Société de recherche et de
développement pour les entreprises et
les particuliers

Contact : Matthieu VERBEKE
mverbeke@srdep.com / 06 75 85 80 01

STEREOGRAPH



www.stereograph.fr

Réaliser des images de synthèse, des
vidéos et des visites virtuelles dans les
domaines de la santé

Contact : Manuel GOMES
m.gomes@stereograph.fr / 03 61 76 07 50

30 ENTREPRISES IMPLIQUÉES

SYMBIOFI



www.symbiofi.com

Outils interactifs et modules de formation pour la prévention et la gestion du stress, l'équilibre émotionnel et le soutien psychologique

Contact : Yvon MOUSTER
ymouster@symbiofi.com / 03 28 55 50 50



www.thelia.eu

Maîtrise des températures, des pressions et de l'hygrométrie pour le milieu médical. Spécialiste de la ventilation et de la filtration

Contact : Nicolas BOURGOIS
Nicolas.Bourgois@thelia.eu / 03 27 87 56 78

CENTRACO - TISSCO



Spécialiste du textile pour collectivité de santé Matelas-Linge-Nappage - Ameublement non sur mesure (voilage, rideaux, stores...)

Contact : Catherine KHALIL
ckhalil@centraco.fr / 03 28 16 01 66

MAESTA SANTE



Agence Communication Multimédia spécialisée Santé

Contact : Julien FOURRIER
julien@maesta.fr / 06 22 29 51 72

DES PARTENAIRES ASSOCIES

Clubster Santé remercie les partenaires associés qui contribuent à l'existence de ce projet

